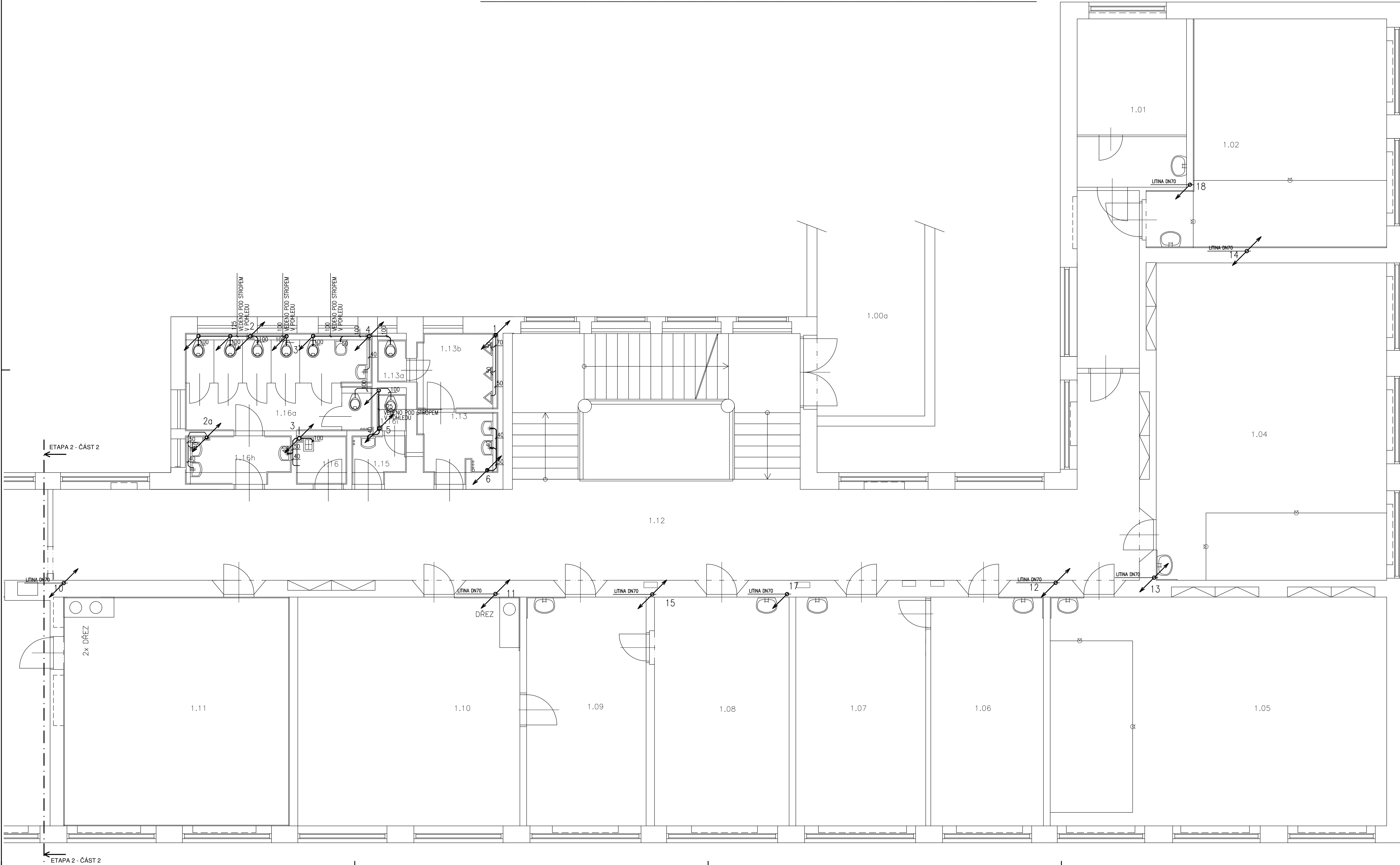


SO-01 - ZTI - PŮDORYS 1.NP - KANALIZACE - STÁVAJÍCÍ STAV



LEGENDA MÍSTNOSTÍ:

ČÍSLO MÍSTNOSTI	ÚČEL MÍSTNOSTI	PLOCHA V m ²
1.00	HLAVNÍ SCHODIŠTĚ	39,06
1.00a	SPROVADNÍ PRŮJEZD	11,08
1.01	KABINET	45,40
1.02	LOŽNA	45,40
1.03	CHODBA	4,80
1.04	LOŽNA	69,06
1.05	LOŽNA	69,06
1.06	ZÁSTUPNÍ KUCHYŇKA	20,78
1.07	ROZTOČNÁ	20,06
1.08	LOŽNA	27,06
1.09	KABINET	24,14
1.10	SKLOPNA	4,08
1.11	LABORATOR CHÉMIE	4,08
1.11a	KABINET CHÉMIE	3,45
1.12	CHODBA	87,26
1.13	WC MĚD	4,80
1.13a	WC MĚD	1,14
1.13b	WC MĚD UMYVÁLKY	3,82
1.14	OKRESOVÁ MĚSTENKA	1,30
1.15	WC UČITELŮ	2,10
1.16	WC ŽENY	1,83
1.16a	WC ŽENY - PŘEDSÍŇ	7,70
1.16b	WC ŽENY	1,87
1.16c	WC ŽENY	1,87
1.16d	WC ŽENY	1,87
1.16e	WC ŽENY	1,87
1.16f	WC ŽENY	1,87
1.16g	WC ŽENY	1,87
1.16h	WC ŽENY - UMYVÁLNA	2,85
1.16i	WC ŽENY	3,24
1.17	KOPIRKA	4,85
1.18	SKLAD	3,88
1.19	WC UČITELŮ	3,10
1.20	WC ŽENY	3,78
1.20a	WC ŽENY - PŘEDSÍŇ	4,81
1.20b	WC ŽENY	1,11
1.20c	WC ŽENY	1,11
1.20d	WC ŽENY	1,11
1.20e	WC ŽENY	1,11
1.21	KABINET	22,10
1.22	KABINET	20,40
1.23	LOŽNA	46,06
1.24	LOŽNA	72,42
1.25	CHODBA	62,06
1.26	LOŽNA	60,73
1.27	SCHODBOVÝ PROSTOR	25,77
1.28	LOŽNA	37,86
1.29	LOŽNA	
1.30	LOŽNA	

LEGENDA:

- Stávající přípojnice potrubí spájkové kanalizace
- Číslovní stávajícího odpadu potrubí spájkové kanalizace



ZODP. PROJEKTANT JUNGMANN Adam	VYPRACOVAL JUNGMANN Adam	KRESLIL hp DesignJet 500	V-PROJEKT Prostějov, v.o.s. <small>Účast 217096, 796 01 Prostějov MČ 002 003 111 email: vproje@vproje.net</small>
KRAJ: Zlínský kraj	STAVBA: BLANSKO	MĚSTO: BLANSKO	
INVESTOR: Gynázium Blansko - Rekonstrukce	ROZVODU TEPLÉ A STUDENÉ VODY, ODPADŮ	TOPNÉ SOUSTAVY A KOTELNY IL ETAPA - 2 ČÁST	
AKCE: GYNÁZIUM BLANSKO - REKONSTRUKCE	ROZVODU TEPLÉ A STUDENÉ VODY, ODPADŮ	TOPNÉ SOUSTAVY A KOTELNY IL ETAPA - 2 ČÁST	
OBSAH: SO-01 - ZTI - PŮDORYS 1.NP - KANALIZACE - STÁVAJÍCÍ STAV			STUPĚŇ: DPS DATUM: 01 / 2025 FORMAT: 10 A4 ZAK. ČÍSLO: 331024 MĚŘITKO: 1:50 ČÍSLO VÝK. D.1.4.e.2.02